

DESCRIPCIÓN DE LA FASE DE OBRA

El Trabajador tiene como finalidad pintar los paramentos verticales con la ayuda de un rodillo. Para realizar el trabajo en esquinas y rincones se utilizan brochas o pinceles que permiten acceder de forma más precisa a esas zonas.

PROBLEMAS DETECTADOS

En la tarea de pintado de las esquinas y rincones se observan posturas extremas de muñecas, por no tener el pincel o la brocha utilizados una orientación adecuada que permita la postura neutra.

Durante el pintado de las paredes verticales el Trabajador se sitúa a nivel de suelo y debe inclinar continuamente el cuello hacia atrás para comprobar la correcta aplicación de la pintura en las zonas más altas (Fig. 47).



Fig. 47 Inclinación cuello

SOLUCIONES

Para los acabados en esquinas y rincones seleccionar pinceles con la orientación adecuada del mango (Fig. 48), para evitar posturas inclinadas de la muñeca

Para acceder a alturas superiores al nivel del hombro del trabajador y evitar las inclinaciones de cuello descritas, se recomienda el uso de un "módulo con escalones". Para pintar las zonas superiores de las paredes y los techos se recomienda la utilización de rodillos con mango telescópico, de fácil regulación y que permita al Trabajador operar desde una posición más adecuada, sin necesidad de elevar los brazos excesivamente (Fig. 49).



Fig. 48 Pincel ergonómicamente adecuado

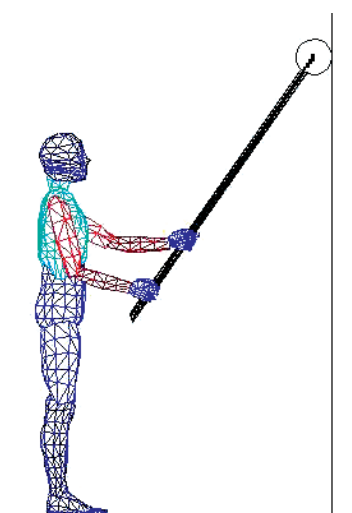


Fig. 49 Postura adecuada